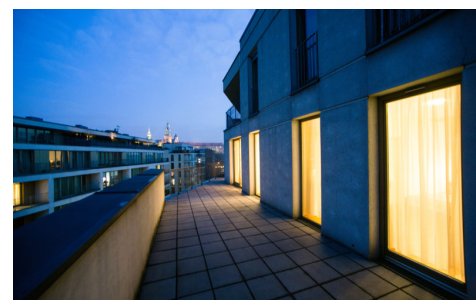
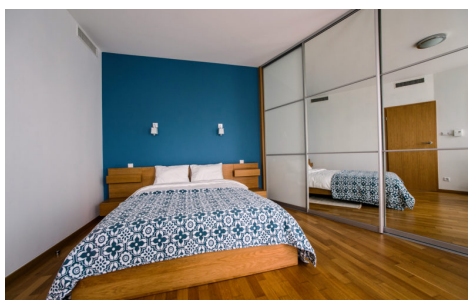


wygodny apartament z 1 sypialnią i dużym tarasem

ulica	Zwierzyniecka
dzielnica	Stare Miasto
cena	3 300 PLN
cena za m2	49.14 PLN
powierzchnia	67,15
sypialnie	1
łazienki	1
piętro	5
nr. referencyjny	01444
dostępność	Od zaraz



OPIS

Nowoczesny i ekskluzywny kompleks apartamentów Angel Plaza zlokalizowany w odległości 5 minut pieszo od Rynku Głównego i zamku na Wawelu, panoramiczne widoki na Stare Miasto i rzekę Wisłę. Sześciopiętrowy apartamentowiec z wewnętrznym patio i ogrodem. 170 luksusowych i komfortowych apartamentów wyposażonych w klimatyzację, windy, podziemny parking, balkony i tarasy. Wysoki standard wnętrza, przestronne i stylowe lobby, recepcja, miejsce spotkań, biznesowe i konferencyjne centrum, ekskluzywne centrum fitness z siłownią, sauną i jacuzzi.

Apartament o metrażu 67,15 m2 położony jest na 5 piętrze, składa się z dużego salonu z aneksem kuchennym i tarasem, sypialni z tarasem, łazienki oraz przedpokoju z garderobą. Apartament jest w pełni umeblowany i wyposażony w bardzo wysokim standardzie.

Najemca nie płaci prowizji!

Miejsce parkingowe i komórka lokatorska do wynajęcia za dodatkową opłatą 350 PLN.

WYPOSAŻENIE

Kuchnia w pełni wyposażona, zmywarka, mikrofalówka, telewizor, pralka, żelazko, deska do prasowania, odkurzacz, Wi-Fi Internet, klimatyzacja.

OPŁATY DODATKOWE

- opłata administracyjna z zaliczkami na media 918,08 PLN miesięcznie
- prąd wg. zużycia
- internet i TV SAT

management@norpol-apartments.com
Zadzwoń +48 512 265 271

Nasze biuro:
ul. Sukiennicza 8/UC2a
(ANGEL WAWEL)
31-069 Kraków, POLAND

Skontaktuj się z nami:
t. +48 512 265 271
t. +48 665 036 709
e. info@norpol-apartments.com