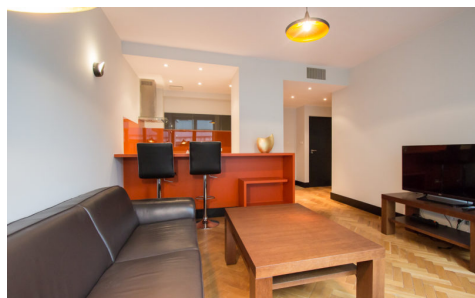


mieszkanie z osobną sypialnią i balkonem

ulica	Zwierzyniecka
dzielnica	Stare Miasto
cena	3 000 PLN
cena za m2	60.00 PLN
powierzchnia	50
sypialnie	1
łazienki	1
piętro	2
nr. referencyjny	01544
dostępność	Od zaraz



OPIS

Kompleks apartamentów Angel Plaza zlokalizowany w odległości 5 minut pieszo od Rynku Głównego i zamku na Wawelu, panoramiczne widoki na Stare Miasto i rzekę Wisłę. Sześciopiętrowy apartamentowiec z wewnętrznym patio i ogrodem. 170 komfortowych apartamentów wyposażonych w klimatyzację, windy, podziemny parking, balkony i tarasy. Wysoki standard wnętrz, przestronne i stylowe lobby, recepcja, miejsce spotkań, biznesowe i konferencyjne centrum, ekskluzywne centrum fitness z siłownią, sauną i jacuzzi.

Komfortowe, ciche mieszkanie o powierzchni 58 m² położone na 2 piętrze, składa się z przestronnego salonu połączonego z aneksem kuchennym, sypialni z szafą oraz balkonu od strony południowej, łazienki i przedpokoju. Apartament jest w pełniumeblowany i wyposażony.

Możliwość wynajęcia miejsca parkingowego w garażu podziemnym za dodatkowe 350 PLN.

WYPOSAŻENIE

Kuchnia w pełni wyposażona, zmywarka, mikrofalówka, pralka, telewizor, Wi-Fi Internet, klimatyzacja.

OPŁATY DODATKOWE

- opłata administracyjna wraz z zaliczkami na media 800 PLN miesięcznie

management@norpol-apartments.com
Zadzwoń +48 512 265 271

Nasze biuro:
ul. Sukiennicza 8/UC2a
(ANGEL WAWEL)
31-069 Kraków, POLAND

Skontaktuj się z nami:
t. +48 512 265 271
t. +48 665 036 709
e. info@norpol-apartments.com