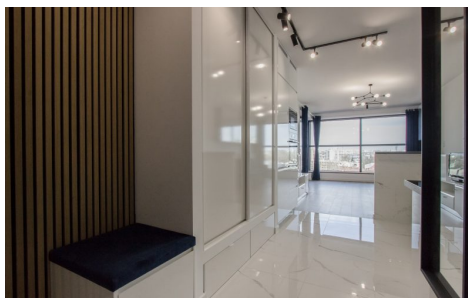


Przestronne mieszkanie z loggią

ulica	Grzegorzeczka
dzielnica	Grzegórzki
cena	3 300 PLN
cena za m2	81.02 PLN
powierzchnia	40,73
sypialnie	studio
łazienki	1
piętro	8
nr. referencyjny	01994
dostępność	Od zaraz



OPIS

Inwestycja Wiślane Tarasy to nowoczesny zespół apartamentowy znajdujący się w samym centrum Krakowa, w bezpośrednim sąsiedztwie Bulwarów Wiślanych. Usytuowanie osiedla pomiędzy ul. Grzegorzeczką, a Wisłą w bliskości historycznego centrum Krakowa z łatwym dostępem do centrów handlowych (w sąsiedztwie Galeria Kazimierz), usługowych, rozrywkowych, naukowych oraz ogrodu botanicznego, stwarza możliwości które trudno przecenić.

Mieszkanie o metrażu 40,73 m2 znajduje się na 8 piętrze z oknami od strony wschodniej. Składa się z dużego pokoju z dużymi oknami, aneksem kuchennym oraz z wyjściem na przestronny balkon z widokiem na Miasto oraz łazienki.

Mieszkanie jest w pełni umeblowane i wyposażone w wysokim standardzie.

WYPOSAŻENIE

kuchnia w pełni wyposażona, zmywarka, pralka, telewizor.

OPŁATY DODATKOWE

- opłata administracyjna z zaliczkami na media ok. 630 PLN miesięcznie
- prąd wg zużycia
- internet / TV SAT

info@norpol-apartments.com
Zadzwoń +48 665 036 709

Nasze biuro:
ul. Sukiennicza 8/UC2a
(ANGEL WAWEL)
31-069 Kraków, POLAND

Skontaktuj się z nami:
t. +48 512 265 271
t. +48 665 036 709
e. info@norpol-apartments.com